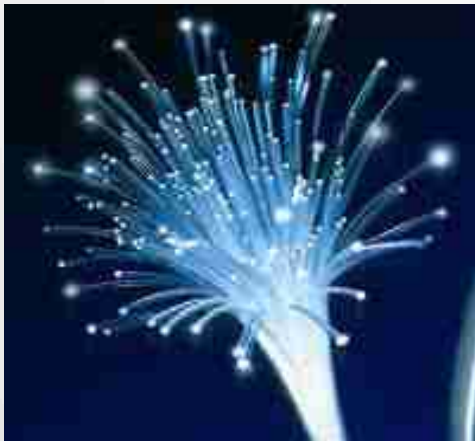


LYCEE LA FAYETTE

Présentation de la filière

STL Sciences Physiques et Chimiques de Laboratoire (SPCL)



Une filière entièrement dédiée aux sciences expérimentales

Un apprentissage **concret** basé sur
l'expérimentation.

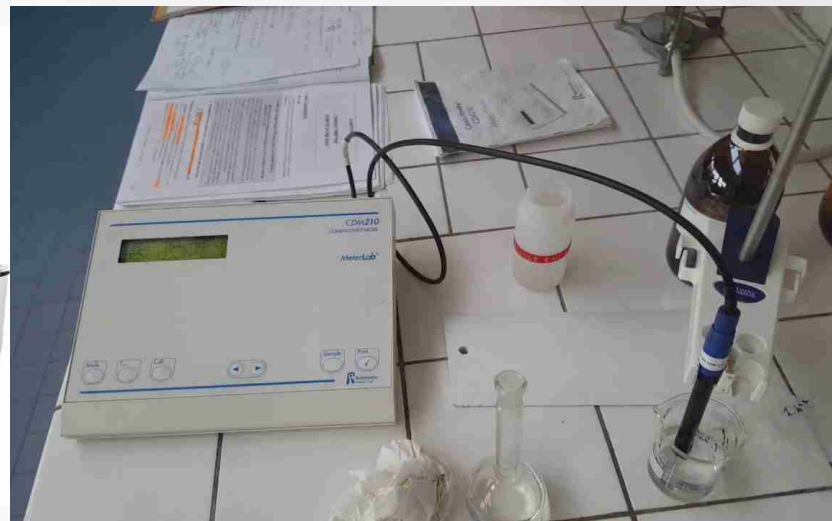
Une formation scientifique complète
dans plusieurs domaines :

- **Physique**
- **Chimie**
- **Biochimie Biologie** (classe de
première)



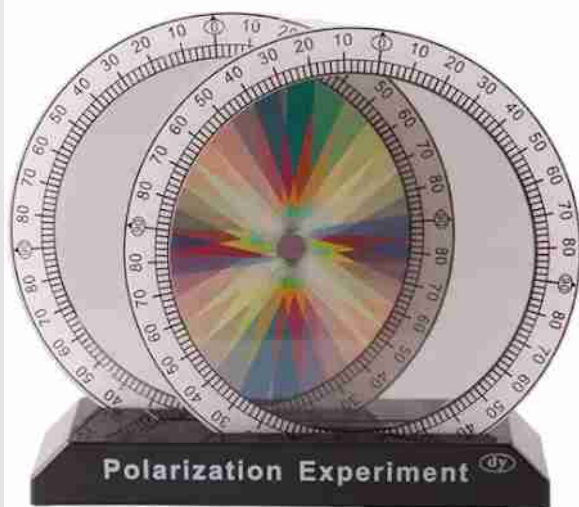
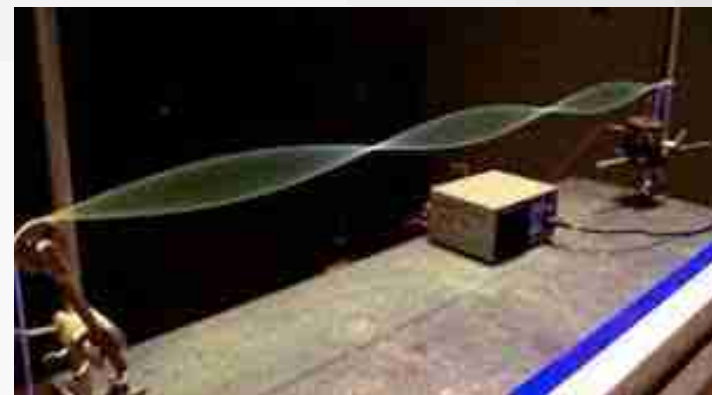
Un programme complet dans tous les domaines scientifiques :

Chimie et développement durable



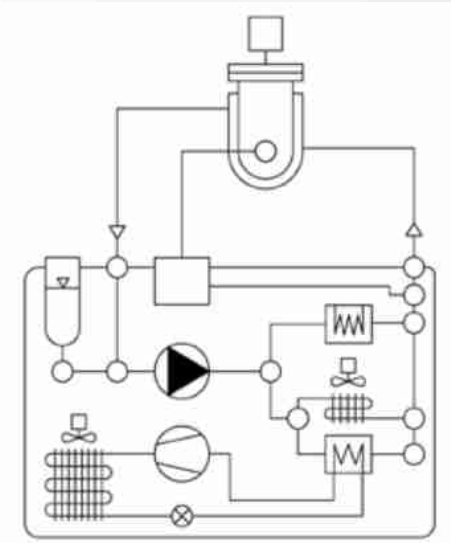
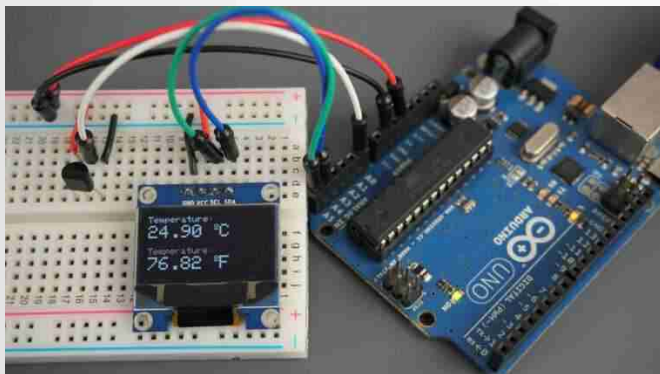
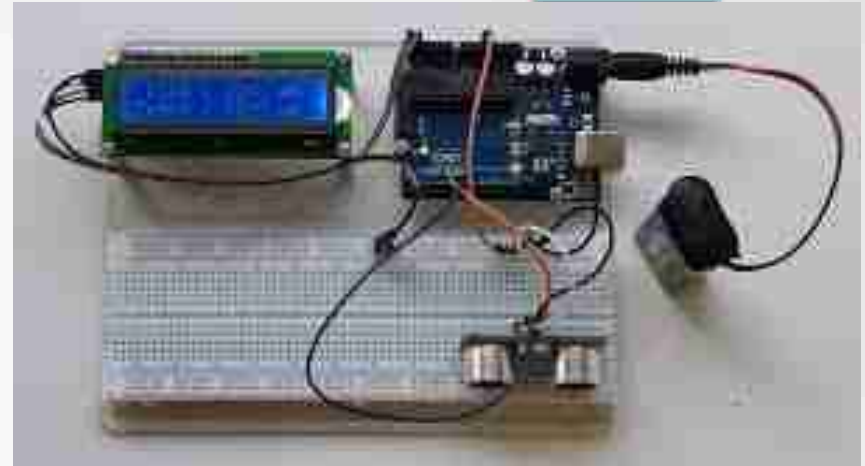
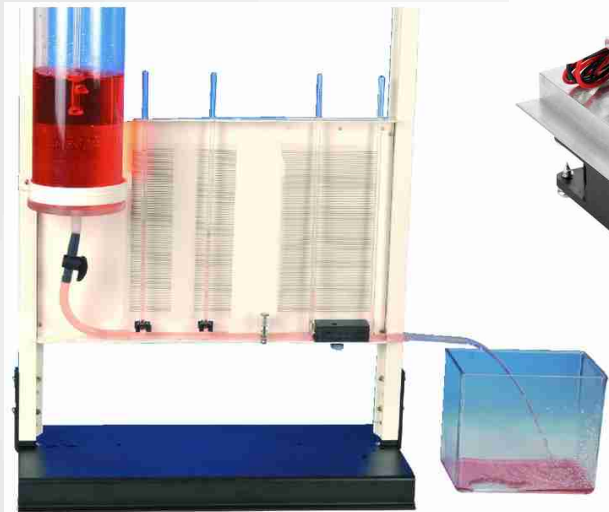
Un programme complet dans tous les domaines scientifiques :

Physique et ondes



Un programme complet dans tous les domaines scientifiques :

Systemes et procédés



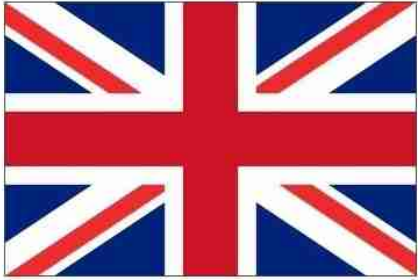
Une filière entièrement dédiée aux sciences expérimentales

Un travail autour de la démarche scientifique avec la réalisation d'un **projet**.

Un **enseignement technologique et scientifique en anglais**.



ETLV : travailler l'anglais autrement !



Des activités variées, du travail en groupe en utilisant des **thèmes scientifiques et technologiques** supports de la filière STL

pour :

- **développer la pratique de la**
- **langue anglaise,**
- **s'approprier du vocabulaire**
- **spécifique,**

devenir de **plus en plus à l'aise à l'oral**

Volumetric Flask



- flat bottomed bulb with a long neck, usually fitted with a stopper
- the neck has a single ring graduation mark and a label
- used for making solutions to a known volume

Un enseignement plus expérimental qu'en filière générale scientifique.

Plus de Physique et de Chimie (x2),

Plus de concret et de pratique expérimentale,

Un programme de Mathématiques adapté aux sciences physiques et chimiques,

Le BAC STL : un BAC scientifique basé sur l'expérimentation

Cohérence de l'ensemble des enseignements

- En filière STL SPCL il existe une grande **cohérence** entre toutes les spécialités **physique, chimie, mathématiques et anglais**.
- En effet les programmes de physique, chimie, mathématiques ont été écrits conjointement pour donner un ensemble solide et cohérent (les spécialités ne sont pas indépendantes),
- Un enseignant de la spécialité SPCL ou Physique-Chimie-Mathématiques co-enseigne avec un enseignant d'anglais en ETLV.

**Choisir un BAC STL ou
une filière générale scientifique (avec spécialité Physique Chimie) ?**

| | Série STL SPCL | | Série générale spé Physique Chimie | |
|----------------------------|---------------------------|-------------------------|---|----------------------|
| Physique Chimie | Première 12h | Terminale 16h | 5h | environ 7h |
| ETLV | 1h | 1h | | |

Quelles poursuites d'études ?

Classes préparatoires aux grandes écoles d'ingénieur (CPGE):

- ***TPC*** (Technique, Physique, Chimie)
- ***TB*** (Technique, Biologie)
- ***TSI*** (Technique, Sciences de l'Ingénieur)

Quelles poursuites d'études ?

Les IUT :

- Mesures Physiques
- Génie Chimique, génie des procédés
- Génie Biologique
- Génie Thermique et Énergie
- Sciences et Génie des Matériaux

Quelles poursuites d'études ?

Les BTS :

- Chimie
- Photonique (Instruments optiques, laser, fibre optique)
- CIRA (Contrôle Industriel et Régulation)
- Métiers de la mesure
- Opticien Lunetier
- Matériaux
- Génie des procédés
- Bioanalyse et contrôle
-